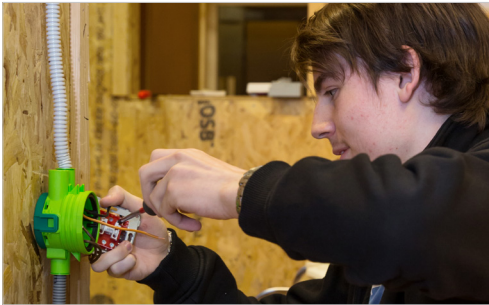


EE

EL- OCH ENERGIPROGRAMMET





Ett program med många utgångar

Om du tycker om att jobba med både huvud och händer samt är lite klurig, kan du utbilda dig till många yrken på EI- och Energiprogrammet. Det första året är gemensamt för alla och ger grundläggande kunskaper inom bland annat matematik, elteknik och energiteknik. Efter år 1 söker du en av följande inriktningar: Automation, Elteknik, Dator- och kommunikationsteknik, Energiteknik.

APL

APL – arbetsplatsförlagt lärande – ingår i alla inriktningar. Under din APL arbetar du tillsammans med folk inom branschen och får god kunskap om ditt framtida yrke.

Högskolebehörighet

Samtliga yrkesprogram ger dig grundläggande behörighet till högskolestudier. Man kan själv byta ut behörighetskurserna mot andra individuella val eller yrkeskurser. Den erfarenhet du har skaffat dig från din yrkesutbildning på Eber gör att du har stora möjligheter att vidareutbilda dig på yrkeshögskolan. För att få grundläggande behörighet måste du ha yrkesexamen med godkänt betyg (lägst E) i svenska 2 och 3 alternativt svenska som andraspråk 2 och 3 och i engelska 6.

GYMNASIEGEMENSAMMA ÄMNEN [600 P]

Svenska 1/	
Svenska som andraspråk 1	100
Engelska 5	100
Samhällskunskap 1a1	50
Religionskunskap 1	50
Matematik 1a	100
Naturkunskap 1a1	50
Idrott och hälsa 1	100
Historia 1a1	50

PROGRAMGEMENSAMMA ÄMNEN [400 P]

Datorteknik 1a	100
Mekatronik 1	100
Elektromekanik	100
Energiteknik 1	100

GYMNASIEARBETE [100 P]

Du väljer något ämne som intresserar dig och som har en koppling till programmet.

INDIVIDUELLT VAL [200 P]

Du kan välja bland kommunens utbud eller läsa kurser för grundläggande behörighet.

PROGRAMFÖRDJUPNING [700-800 P]

På El- och energiprogrammet läser du dessutom fördjupningskurser som motsvarar 700-800 p, beroende på vilken inriktning du väljer.



INRIKTNING AUTOMATION [400 P]

Praktisk ellära	100
Mät- och styrteknik	100
Mät- och reglerteknik	100
Programmerbara styrsystem	100

Denna inriktning leder till yrken som industrielektriker, processtekniker och fastighetselektriker. Du lär dig service och installation av industrirobotar med programmering, datastyrning, automation av produktionsprocesser och fastighetssystem.

INRIKTNING ELTEKNIK [500 P]

Praktisk ellära	100
Elektroteknik	100
Elinstallationer	200
Kommunikationsnät 1	100

Denna inriktning leder till yrken som installationelektriker och larmtekniker. Du får lära dig att installera och driftsätta belysning, tele, larm, passer-system, styr- och reglerteknik, datanät, bredband, kabel-TV etc.

INRIKTNING DATOR- OCH KOMMUNIKATIONSTEKNIK [400 P]

Dator- och nätverksteknik	100
Elektronik och mikrodatorteknik	100
Kommunikationsnät 1	100
Nätverksteknik	100

Denna inriktning leder till yrken som nätverkstekniker, IT-supporttekniker och eventtekniker. Du lär dig grunderna för arbeten i olika miljöer där datorer används.

INRIKTNING ENERGITEKNIK [400 P]

Praktisk ellära	100
Alternativ energi	100
Energiteknik 2	100
Underhåll avhjälpande 1	100

Denna inriktning leder till yrken som vattenkraftsoperatör, driftoperatör och vattenmiljötekniker. Du får lära dig om värme och vattenkraft och att sköta driften i sådana anläggningar.



Fotbollsgatan 10, (Box 400), 601 05 NORRKÖPING
011-15 30 00, ebersteinska@norrkoping.se
www.ebersteinska.norrkoping.se

VILL DU VETA MER OM EL- OCH ENERGIPROGRAMMET?

Kontakta vår studie- och yrkesvägledare Marie Hedberg, tel 0722-44 08 08 eller
vårt kansli, tel 011-15 30 00. Du kan också mejla till marie.hedberg@norrkoping.se